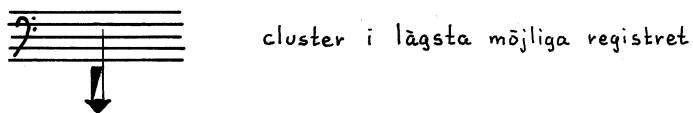
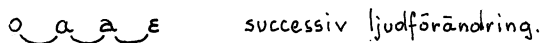
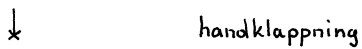
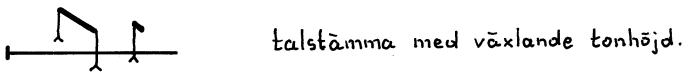
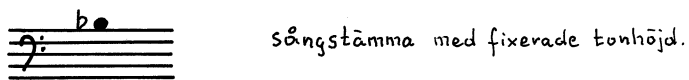
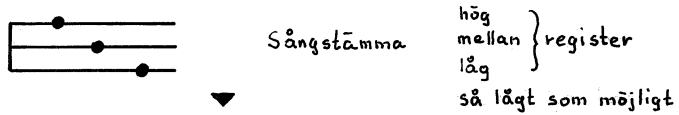


TECKNEFÖRKLARING

piano



sång



fonetiska tecknen

a	mörkt (a) som i sv. fader
ä	öppet (a) som i ty. hatte
b	som i sv. snabel
d	som i sv. bada
ε	halvöppet (ä) som i sv. äta
e	som i sv. sed
f	som i sv. få
g	som i sv. mager
h	som i sv. hus
i	som i sv. vi
j	som i sv. ja
k	som i sv. kaka
l	som i sv. alla
m	som i sv. mor
n	som i sv. ny
o	halvslutet (ä) som i sv. stå
p	som i sv. pil
r	tonande tungspets (r) som i sv. kärra
s	tonlöst (s) som i sv. vissla
ʃ	tonlöst "sje"-ljud som i sv. sjö
t	som i sv. tala
u	slutet (o) som i sv. bo
v	som i sv. veva
y	som i ty. über
z	tonande (s) som i ty. Rose
ʒ	tonande "sje"-ljud som i fr. génie
œ	halvöppet (ö) som i ty. Hölle
ø	slutet (ö) som i sv. dö
dʒ	sammansmältning av (d) och (z) som i it. pizza
dʒ	sammansmältning av (d) och (ʒ) som i it. giorno
ʃ	sammansmältning av (ʃ) och (ʒ) som i sp. mucho

tideli

Csaba Deák

$\text{♩} = 112$ *sensa tempo* *in tempo*

ba i

ff *mf* *p* *cresc.* *gliss.* *ff*

sff *p cresc.* *ff* *sff*

ped.

sensa tempo *in tempo* *meno mosso*

dim. *gliss.* *mf* *p* *mf* *p*

(o) a a e e i tap ky tap le ky u — le ky tap

ff *ped.* *sakta upp* *ped.* *mf* *p*

a tempo

u — le ky ta ba i u — le ky ta(p) pi di bi u — a — le ky ta ba i dign — du — le de ky fa pa i tji

mf *f* *mf* *mf*

ku — vy taga dukam — bu — na gem dy li do ga dom p3 z(s) tva dua pi o — boe e — pa o — ba u — le ky tap tji ri

p *mf* *f* *f*

U - a - le de ky tap tse re
 fi de ly de ka de dr - dz ef
 gun - e - hy tap tap le hy ti U - tap ge dom dziba

piu f

dr - dz ef ka ge dom dziba tr - dz
 zi - ka ge dom dziba ge dom dziba dom dziba dziba
 ba ba ba ba

ff

♩ = cca 80

fp

*Cadenza ad lib.
 i. overdriven romantisk stil*

gun u o a a e e i

f sempre

ped *ped* *(sempre senza ped.!)*

fp *f* *f* *mf* *f* *mf* *mf* *p* *p* *pp*

jo jo jo jo jo
 jo - y jo - a a e e i ja - u gu - n